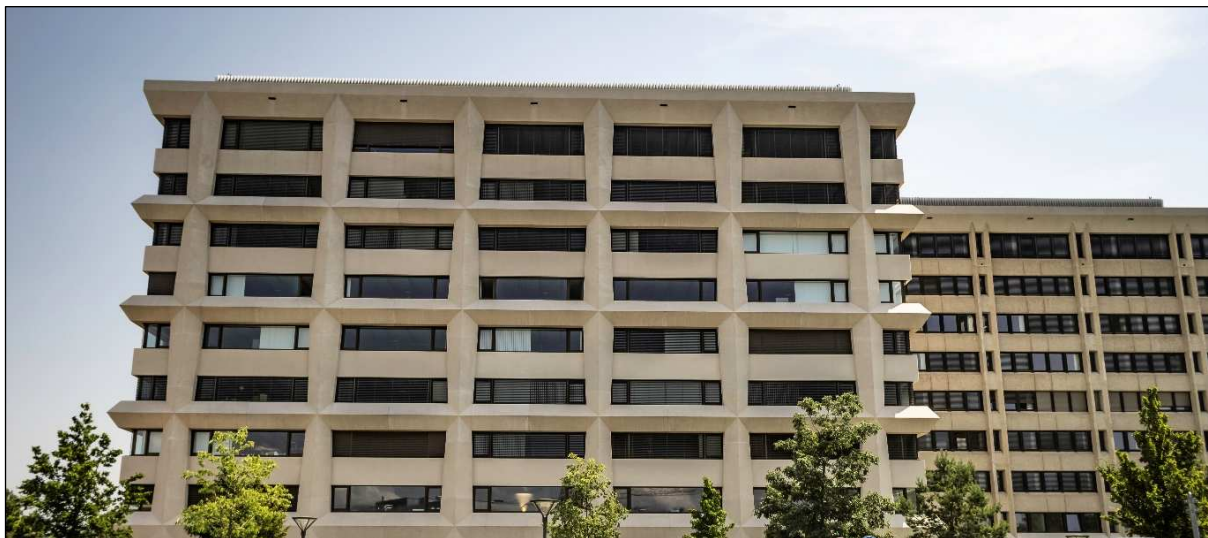


# Caisse de compensation AVS Genève



**Maitre de l'Ouvrage**

Fonds de compensation AVS, Genève

**Entreprise Générale**

HRS Real Estate SA

**Architectes**

ARGE / Herzog Architecte AG / Berrel Berre Kräutler AG

**Objet de l'ouvrage**

Transformation et agrandissement du centre administratif de Genève.

**Prestations**

- Conception des façades, étude technique et détails de principe.
- Ingénierie et dimensionnement des différents composants de la façade.
- Mise en soumission des éléments en métal léger.
- Approbation des plans.
- Suivi et contrôle de la réalisation.

**Performances**

- Profils : Valeur  $U_f \leq 1.3 \text{ W/m}^2\text{.K}$
- Verres : Valeur  $U_g \leq 0.6 \text{ W/m}^2\text{.K}$
- Fenêtres : Valeur  $U_w \leq 1.10 \text{ W/m}^2\text{.K}$
- Panneaux : Valeur  $U \leq 0.20 \text{ W/m}^2\text{.K}$

**Réalisation**

2015

**Budget**

- Façades: 7M
- Global: 70M

**Etendue des travaux**

10'000 m<sup>2</sup> de façades

**Particularités du projet**

Les façades du nouveau bâtiment annexé sont munies d'éléments préfabriqués de grande dimension et des fenêtres fixes et ouvrantes en bois-métal avec protections solaires suivant les contraintes incendie.

Le projet a consisté en l'assainissement des façades existantes et le remplacement des fenêtres avec labélisation Minergie. Le rez-de-chaussée se compose de poteaux-traverses aluminium.

