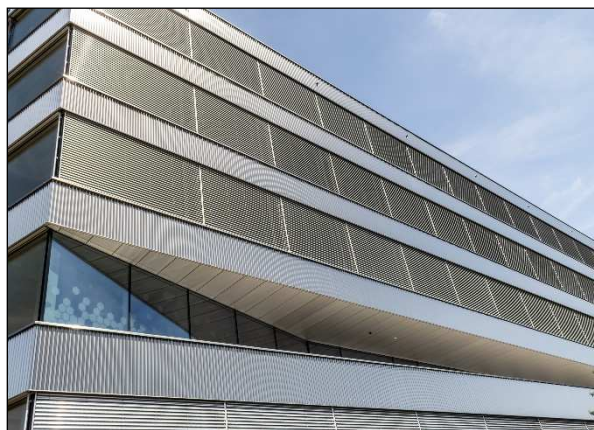


Biopôle SB-A - Epalinges



Maître de l'Ouvrage

EPIC Swiss Property Management

Entreprise totale

HRS Real Estate

Architecte

Bonnard Woeffray Architectes FAS SIA

Objet

Construction du bâtiment Biopôle SB-A

Prestations

- Conception.
- Planification détaillée.
- Plans de soumission.
- Soumission, adjudication.
- Coordination et contrôle technique.
- Suivi de réception.
- Etude éblouissement des façades.

Performances

- Profils : $U_f \leq 0.8 \text{ W/m}^2.K$
- Verres : $U_g \leq 0.6 \text{ W/m}^2.K$
- Fenêtres : $U_w \leq 0.7 \text{ W/m}^2.K$
- Surface du bâtiment : $10'000 \text{ m}^2$

Réalisation

2019 - 2020

Particularités du projet

Vu l'emplacement du bâtiment situé à côté de la route cantonale et de l'axe principal de l'agglomération Lausanne-Morges, la direction générale de la mobilité et des routes (DHMR) a demandé à l'entreprise totale de s'assurer que le revêtement de la façade ne génère pas d'éblouissement pour les usagers.

